

**WORKMAN**  
*Por seguridad*®

UNA MARCA  
**croydon**®



SC 1339-1



CN-22-007



## WORKMAN SAFETY WATERPROOF MINERA NEGRA

Cód. E684090

Las botas de seguridad de PVC Workman Safety Waterproof Minera con puntera, cuenta con protección metatarsal cubriendo punta y empeine. 100% impermeable.



**M:** Género Masculino

**EH:** Protección al **riesgo eléctrico** a 18.000V durante 1 minuto sin fuga de corriente no superior a 1mA en condiciones secas.

**NORMA ASTM:**  
Referencial técnico.

**C:** Resiste una **fuerza de compresión** en la puntera de 11.121N o 2.500lbf con un espacio libre de altura interior mínimo de 12,7 mm (0,50 pulg.)

**I:** Cumple con la **resistencia al impacto** en la puntera de la bota cuando se expone a un nivel de energía de impacto de 101,7J o 75lbf.

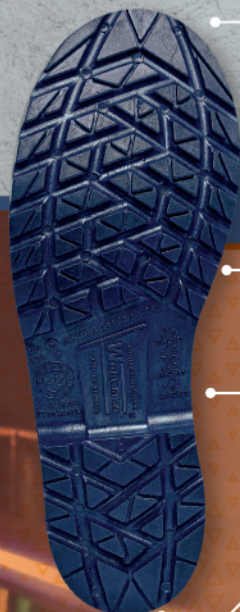


## NUEVA HUELLA - ZS

### ANTI DESGLIZANTE

Con tecnología

**ZERO-SLIP**



**MÁXIMO AGARRE**  
Diseño inteligente que maximiza la presión de agarre y reduce el deslizamiento.

**SUELA INYECTADA**

**EXACTITUD EXTREMA**  
Los cortes de nuestra huella generan mayor resistencia al movimiento.

**PISADA PRECISA**  
Huella especialmente diseñada para evitar el deslizamiento.

**EVACUACIÓN EXTRA RÁPIDA DE LÍQUIDOS**  
Canales que permiten la evacuación de fluidos y disminuyen el riesgo de caída.

**RESULTADOS DEL COEFICIENTE DE FRICCIÓN DINÁMICO EN SUPERFICIE DE CERÁMICA CON AGUA JABONOSA CUMPLIENDO CON LOS REQUISITOS TÉCNICOS SRA:**

MEDIDA MÍNIMA DE LA NORMA	RESULTADO WORKMAN	MEDIDA MÍNIMA DE LA NORMA	RESULTADO WORKMAN
Condición A (tacón)		Condición B (sección plana)	
0,28	Derecho: 0,49 Izquierdo: 0,48	0,32	Derecho: 0,43 Izquierdo: 0,43

\*Las medidas son comparadas con los estándares de la norma ISO 20345:2011, utilizando el método de ensayo ISO 13287:2012

**HECHA EN MATERIAL DE ALTA RESILIENCIA**

Vuelve a su estado original.

**ALTO Y BAJO RELIEVE**

Disminuye la sensación de cansancio.

**CANALES DE VENTILACIÓN**

Flujo de aire para mayor higiene.

**PLANTILLA CONFORT (PU)**

**FÁCIL LAVADO**

**DISEÑO ANATÓMICO**  
Mayor confort.



## CARACTERÍSTICAS

- **COLOR:** Caña negra con suela crepé y protector negro.
- **FORRO INTERNO:** 100% poliéster tejido rizo.
- **DOBLE INYECCIÓN EN PVC.**
- **PLANTILLA CONFORT:** Fabricada en poliuretano (PU), extraíble para facilitar su limpieza con surcos de ventilación que ayudan a mantener el pie fresco.

## WORKMAN SAFETY WATERPROOF MINERA NEGRA

- **CAMBIÓN:** Puente estabilizador para el área del pie que brinda mayor confort al caminar.
- **PROTECTOR METATARSAL:** Diseño ergonómico en PVC resistente a hidrocarburos. Realza la protección del producto en la punta y empeine, cuenta con canales que permiten la fácil evacuación de residuos.
- **PUNTERA:** La puntera de acero cumple con la resistencia al impacto de 101,7J. Resiste una fuerza de compresión de 11.121N o 2.500lbf según la norma ASTM F2413-18.
- **SUELA:** Nuestra nueva suela cumple los requisitos técnicos SRA (Ensayo de deslizamiento sobre cerámica con agua jabonosa) de las Normas Técnicas ISO 20344 y 20345.



IMPERMEABLE



PROTECCIÓN AL RIESGO ELÉCTRICO



PUNTA ACERO



ENTRE-SUELA



PESO PAR/  
(TP) TALLA  
PROMEDIO

TP 41  
2.646 g

ALTURA INTERNA

12,6"  
32 cm

TALLAS

USA 3-14  
FRA 35-46

SECTORES Y AMBIENTES DE USO

Explotación minera, construcción y acueducto.